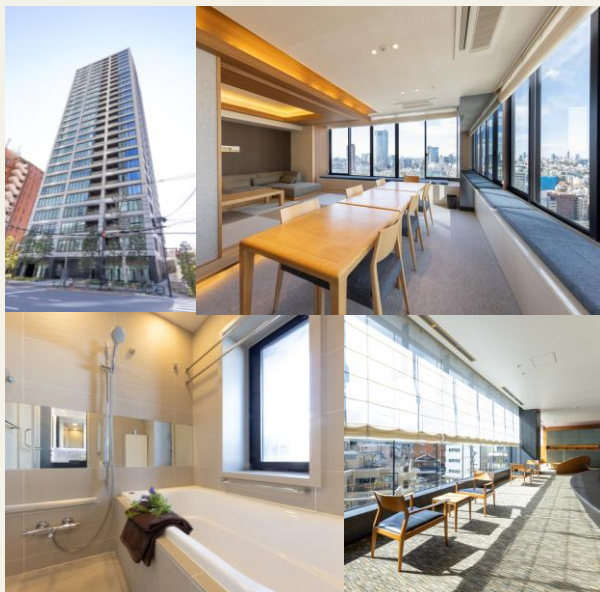


マンション

グランスイート麻布台 ヒルトップタワー



周辺環境

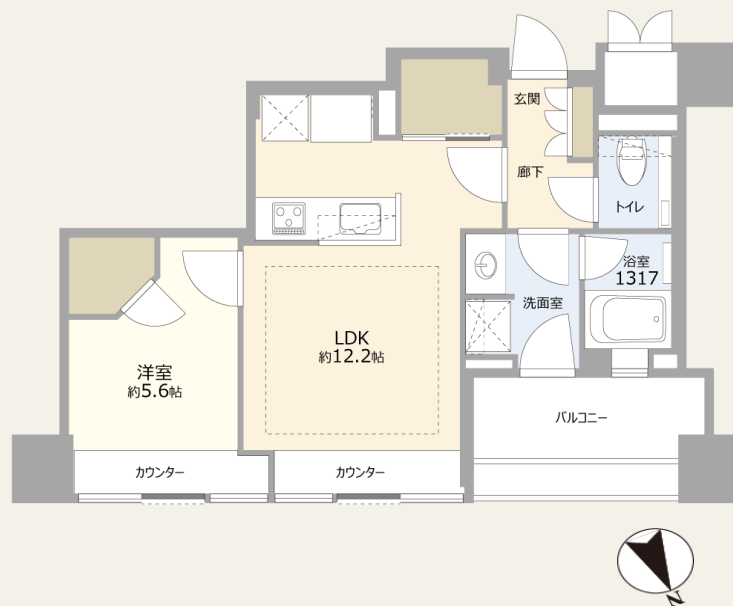
■ 麻布台ヒルズマーケット	徒歩6分
■ 日進ワールドデリカテッセン	徒歩9分
■ 港区立麻布幼稚園	徒歩3分
■ 港区立麻布保育園	徒歩6分
■ まちの保育園六本木分園	徒歩7分
■ 港区立東麻布保育園	徒歩7分
■ 港区立麻布小学校	徒歩3分
■ 私立東洋英和女学院小学部	徒歩8分
■ 私立東洋英和女学院中学高等学校	徒歩7分
■ 私立芝中学高等学校	徒歩11分
■ 東港区立麻布図書館	徒歩8分

麻布台ヒルズ再開発エリア隣接 × 2.6mの開放感ある天井高 × ワイドな開口部

交通

東京メトロ南北線「六本木一丁目」徒歩8分
都営大江戸線「麻布十番」徒歩10分

間取図



※図面と現況が異なる場合は、現況を優先とさせていただきます。



※リビングからの眺望

販売価格

19,500万円

専有面積 (壁芯)

45.66㎡

バルコニー面積 6.48㎡

物件概要

■ 所在地	東京都港区麻布台3丁目
■ 土地権利	所有権
■ 用途地域	第二種住居地域
■ 建物構造	鉄筋コンクリート造
■ 階高	地上28階(11階部分)
■ 総戸数	全166戸
■ 築年月	2014年2月
■ 分譲会社	丸紅
■ 施工会社	大林組
■ 管理会社	三菱地所コミュニティ
■ 管理形態	全部委託(日勤)
■ 管理費	月額 19,300円
■ 修繕積立金	月額 11,240円
■ 駐車場	月額 40,000円~90,000円
■ 現況	居住中
■ 引渡	相談



URL



<https://www.r-assess.com/inquirypartner/>

物件確認・物件掲載依頼・物件資料請求・内覧申込は、
弊社HPのパートナーお問合せフォームからお願い致します。

手数料 分かれ

取引態様 専任媒介