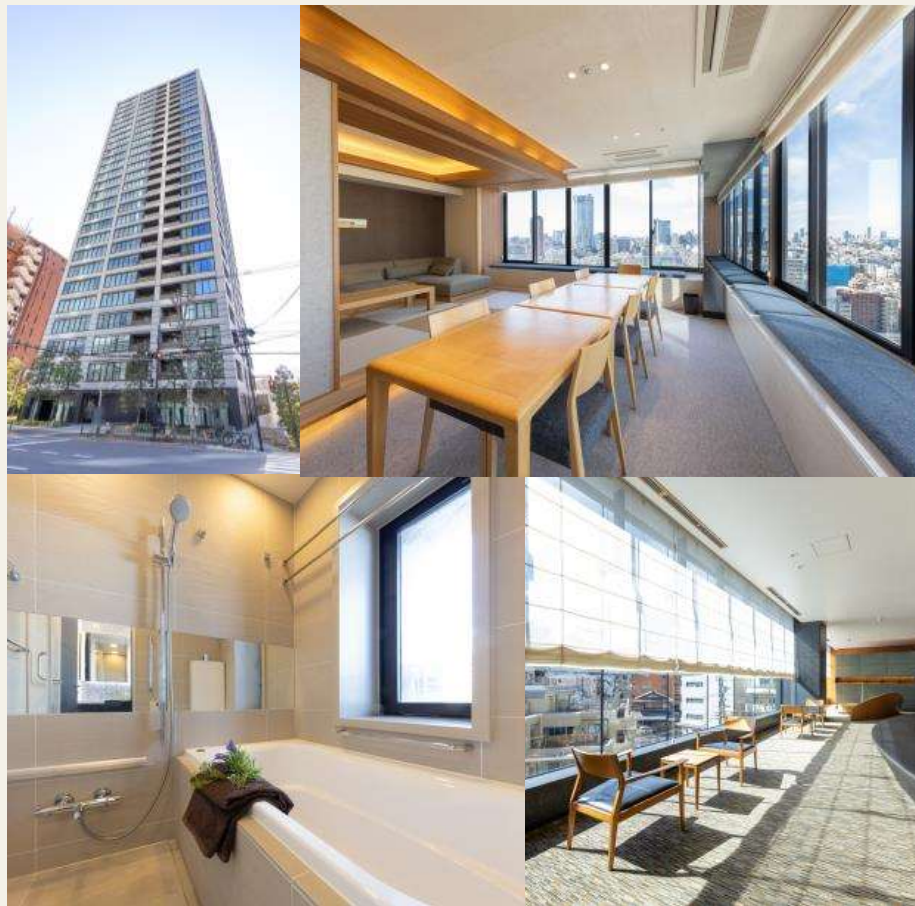


マンション

# グランスイート麻布台 ヒルトップタワー



## 周辺環境

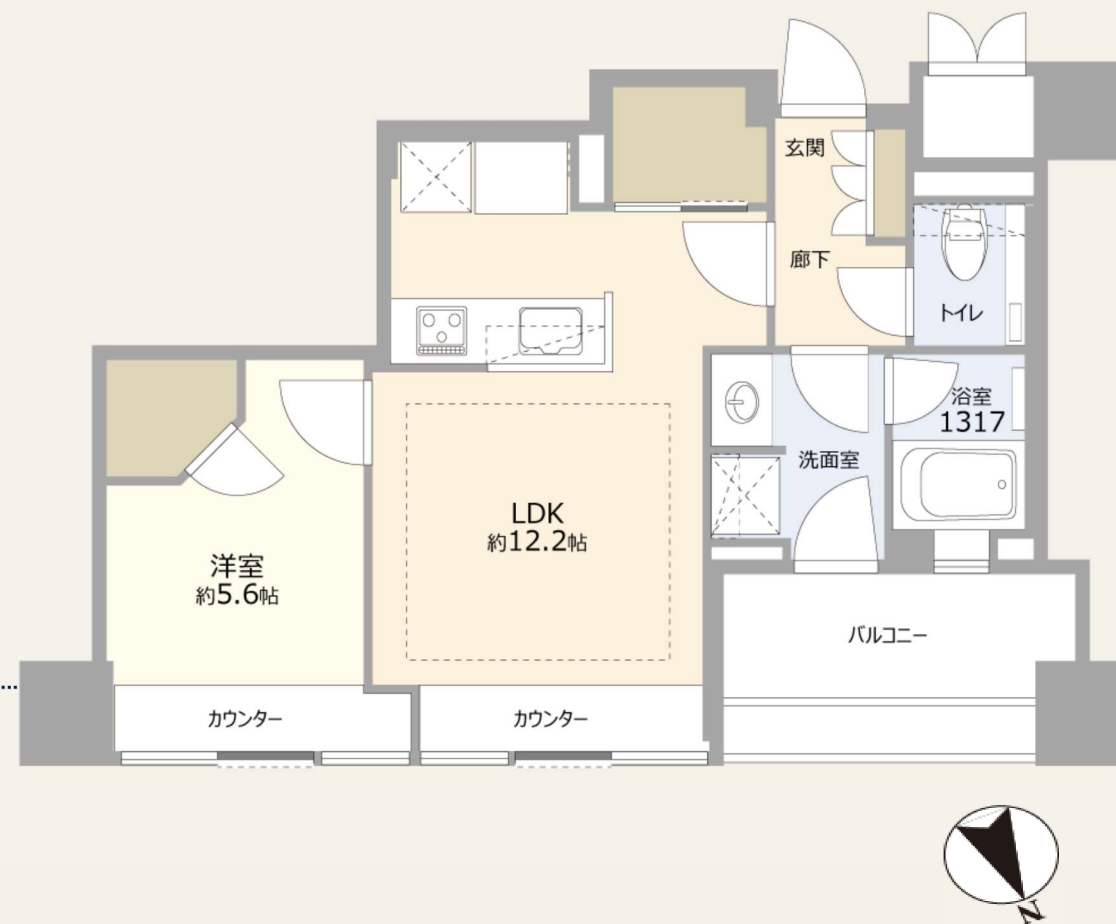
- 麻布台ヒルズマーケット.....歩9分
- 日進ワールドデリカテッセン.....歩3分
- 港区立麻布幼稚園.....歩6分
- 港区立麻布保育園.....歩7分
- まちの保育園六本木分園.....歩7分
- 港区立東麻布保育園.....歩3分
- 港区立麻布小学校.....歩8分
- 私立東洋英和女学院小学部.....歩7分
- 私立東洋英和女学院中学高等学校.....歩11分
- 私立芝中学高等学校.....歩8分
- 東港区立麻布図書館.....歩8分

麻布台ヒルズ再開発エリア隣接 × 2.6mの開放感ある天井高 × ワイドな開口部

## 交通

東京メトロ南北線「六本木一丁目」 歩8分  
都営大江戸線「麻布十番」 歩10分

## 間取図



※図面と現況が異なる場合は、現況を優先とさせていただきます。



※リビングからの眺望

## 販売価格

17,700万円

## 専有面積 (壁芯)

45.66㎡

バルコニー面積 6.48㎡

## 物件概要

- 所在地 東京都港区麻布台3丁目
- 土地権利 所有権
- 用途地域 第二種住居地域
- 建物構造 鉄筋コンクリート造
- 階高 地上28階（11階部分）
- 総戸数 全166戸
- 築年月 2014年2月
- 分譲会社 丸紅
- 施工会社 大林組
- 管理会社 三菱地所コミュニティ
- 管理形態 全部委託（日勤）
- 管理費 月額 19,300円
- 修繕積立金 月額 11,240円
- 駐車場 月額 40,000円～90,000円
- 現況 居住中
- 引渡 相談



URL



<https://www.r-assess.com/inquirypartner/>

物件確認・物件掲載依頼・物件資料請求・内覧申込は、  
弊社HPのパートナーお問合せフォームからお願い致します。

手数料 分かれ

取引態様 専任媒介